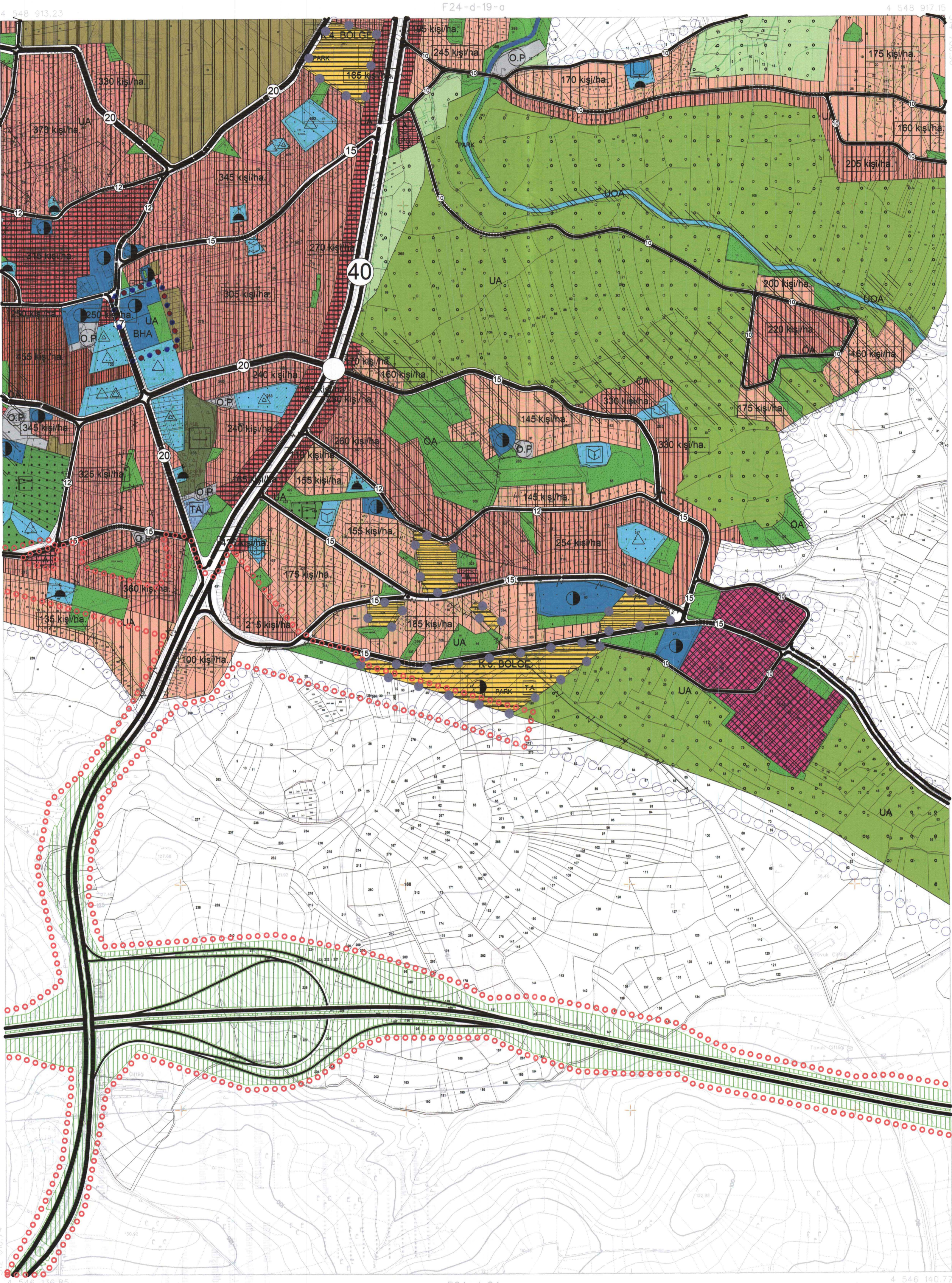
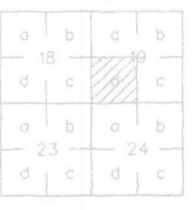


# KOCAELİ F24-d-19-d

F24-d-19-c

4 548 917.15



ONAY

Kocaeli Büyükşehir Belediyesi  
Taraflardan Fotogrametrik Yöntemle  
Yapılan Kocaeli İline Ait 1:5000  
Öçekli Sayısal Halihazır Harita 3194  
Sayılı İmar Kanununun 7/a Maddesine  
Göre İncelendi ve Onandı.

15.08/2006



F24-d-24-a

000

4 546 140.77

1:5000

Haziran 2005 Tarihli Hava Fotoğraflarından Üretilmiştir.

Yapma Firma : ANA-KENT Planlama Şehircilik Harita  
Mimarlık İnşaat Sanayi Ticaret Ltd Şti.

Proje Mühendisi  
Hasan Tansel SÜDÖR

Proje Müdürü  
Necati ÖLÇÜCÜOĞLU

KONTROL

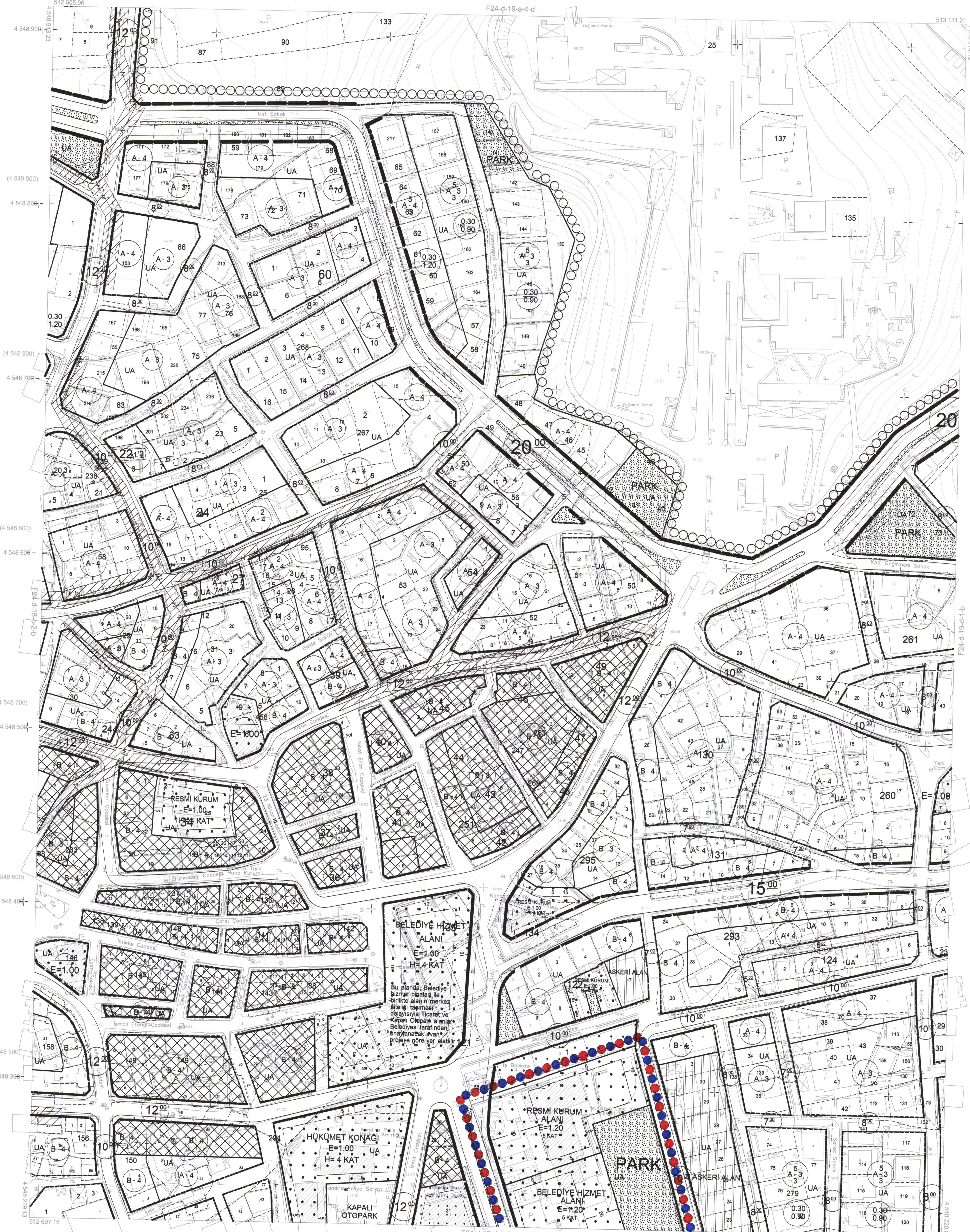
İsmail SEYREK  
Harita Mühendisi  
Halihazır Harita Şefi

Serkan ONUR  
Harita Yüksek Mühendisi  
Harita Kadastro Müdür Vekili

# KANDIRA İLÇESİ (Kandıra Beldesi)

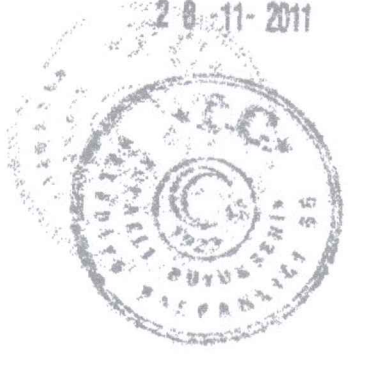
KOCAELİ

F24-d-19-d-1-a



Kocaeli Büyükşehir Belediyesi tarafından Fotogrametrik yöntemle yapılmış Kocaeli iline ait 1/1000 ölçekli sayısal Halihazır Harita 3194 sayılı İmar Kanununun 7/a maddesine göre incelendi ve onandı.

29-11-2011



Başkağ Adına  
GÖKMEN MENGÜÇ  
İmar ve Şehircilik Dairesi Başkanı

KANDIRA İLÇESİ (Kandıra Beldesi) F24-d-19-d-1-a

KOCAELİ

1:1000

Koordinatlar ve pafta bölümlenmesi en son güncellenmiş TUTGA'ya bağlı 2005.0 epoğunda, GRS80 ellipsoid ve Transversal Mercator (TM) izdüşümünde düzenlenmiştir.

Eylül 2010 tarihinde çekilen renkli hava fotoğraflarından üretilmiştir. Yapılar saçak çizgileriyle gösterilmiştir.

Yüklenici Firma : KUTLUBEY HARİTA A.Ş.  
ÇETİNKAYA İMAR A.Ş.  
(Ortak Girişim)

PROJE YÖNETİCİSİ

ALTAN ÇETİNKAYA

Harita Mühendisi

Harita Mühendisi

SELİM SAYDAN

Harita Mühendisi

ÖLEKAYDIN

Harita Yüksek Mühendisi

EŞREF AKIŞ

Harita Yüksek Mühendisi

HAKAN İLHAN

KONTROL

HALHAZIR HARİTA ŞEFİ

İSMAIL SEYREK

Harita Mühendisi

PROJE YÖNETİCİSİ

HARİTA ŞUBE MÜDÜRÜ V.

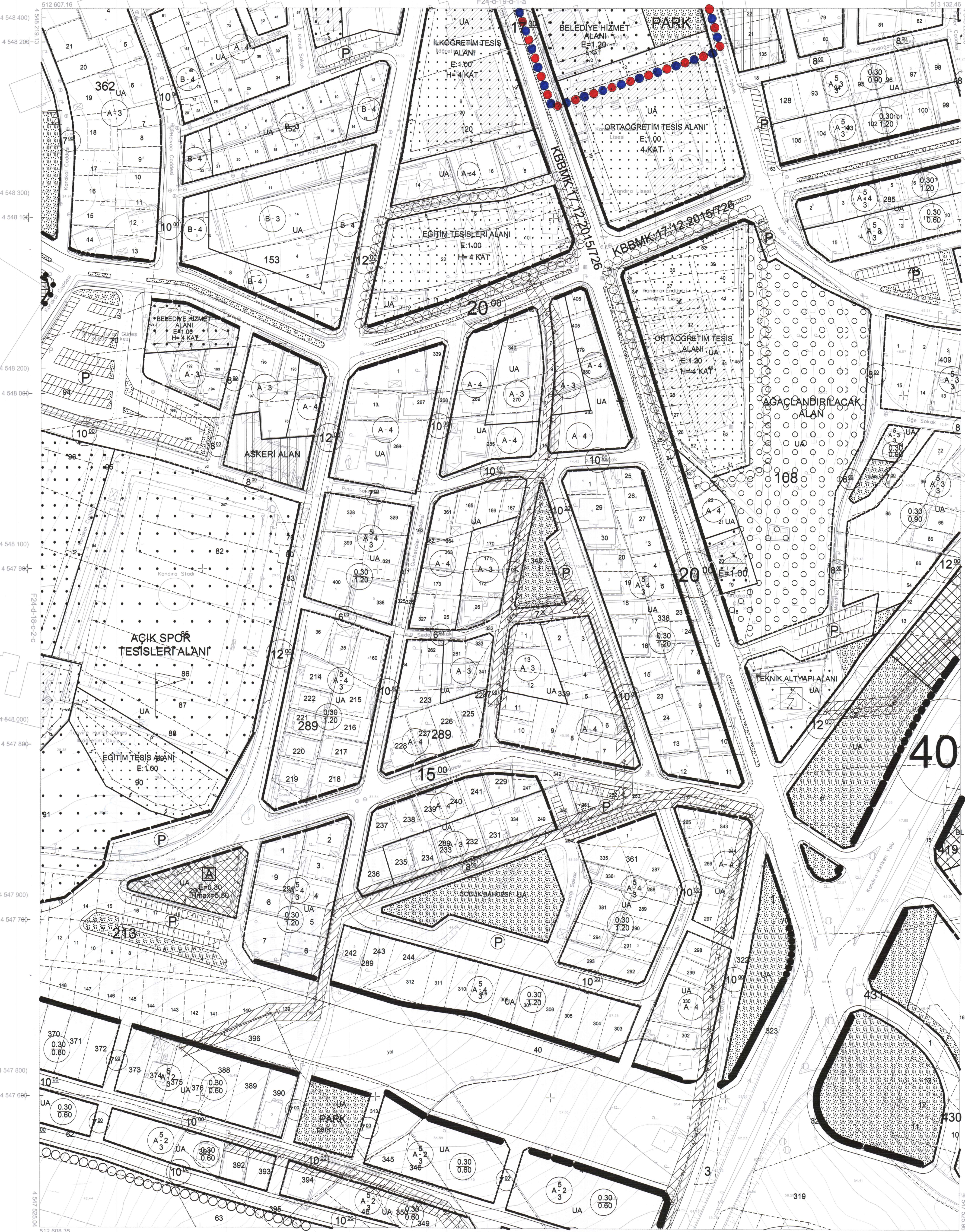
SEBKAN ONUR

Harita Yüksek Mühendisi

KANDIRA İLÇESİ (Kandira Beldesi)

KOCAELİ

F24-d-19-d-1-d



Kocaeli Büyükşehir Belediyesi tarafından Fotogrametrik yöntemle yapılmış Kocaeli iline ait 1/1000 ölçekli sayısal Halihazır Harita 3194 sayılı İmar Kanununun 7/a maddesine göre inceleme ve onandı.

28.11.2011



Bayraktar  
GÖKMEN MENGÜÇ  
İmar ve Şehircilik Daire Başkanı

KANDIRA İLÇESİ (Kandira Beldesi) F24-d-19-d-1-d

KOCAELİ

1:1000

Koordinatlar ve pafta bölünmesi en son güncellenmiş TUDGA'ya bağlı 2005.0 şerhinde, GRS80 elipsoidi ve Transversal Mercator (TM) izdüşümünde düzenlenmiştir.

Eylül 2010 tarihinde çekilen renkli hava fotoğraflarından üretilmiştir.Yapılar saçak çizgileriyle gösterilmiştir.

Yüklenici Firma : KUTLUBEY HARİTA A.Ş.  
ÇETİNKAYA İMAR A.Ş.  
(Ortak Girişim)

PROJE YÖNETİCİSİ

ALTAN ÇETİNKAYA  
Harita Mühendisi

*(Signature)*

Harita Mühendisi

SELM SAYDAN

Harita Mühendisi

DİLEK AYDIN

Harita Yüksek Mühendisi

EŞREF AKIŞ

Harita Yüksek Mühendisi

HAKAN İLHAN

KONTROL

HALHAZİR HARİTA ŞEFİ  
İSMAIL BEYREK  
Harita Mühendisi

*(Signature)*

PROJE YÖNETİCİSİ

HARİTA ŞUBE MÜDÜRÜ V.  
SERKAN ONUR  
Harita Yüksek Mühendisi

*(Signature)*